

PLAN 07

北玄関
JT2N30

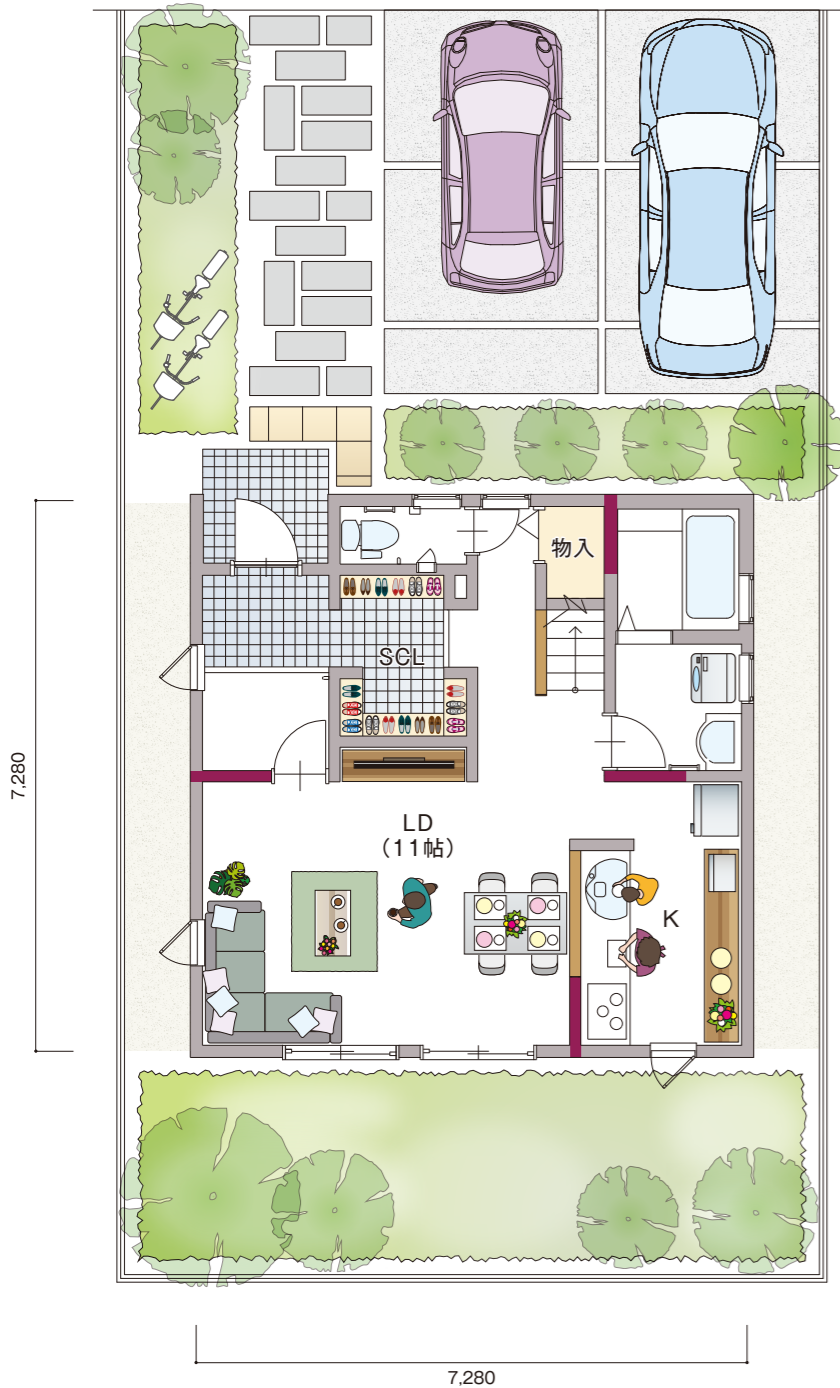
SCALE: 1/100

30.49坪

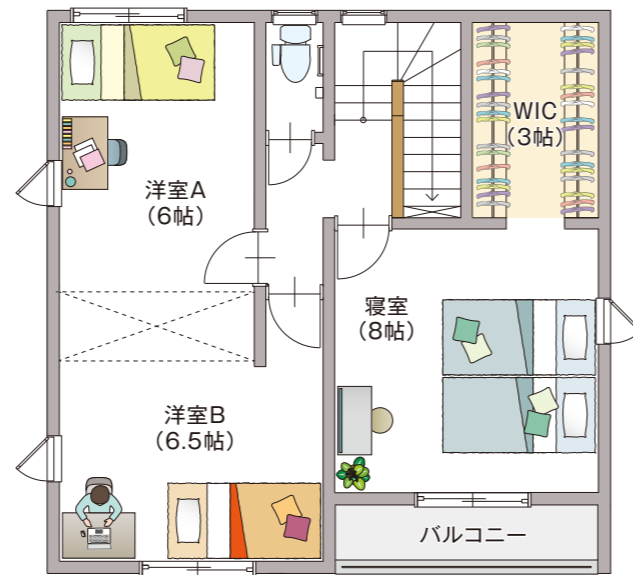
- 建築面積 / 52.99㎡ (16.02坪)
- 延床面積 / 100.81㎡ (30.49坪)
- 1F床面積 / 51.34㎡ (15.53坪)
- 2F床面積 / 49.47㎡ (14.96坪)
- 吹抜面積 / 0.20㎡ (0.06坪)



1F



2F



外壁/金属サイディング 屋根/金属屋根 ■ 制震装置

PLAN 08

東玄関
JT2E29

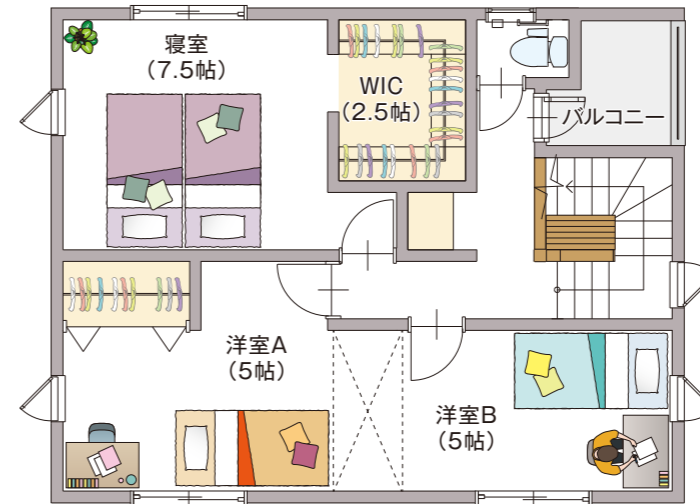
SCALE: 1/100

29.93坪

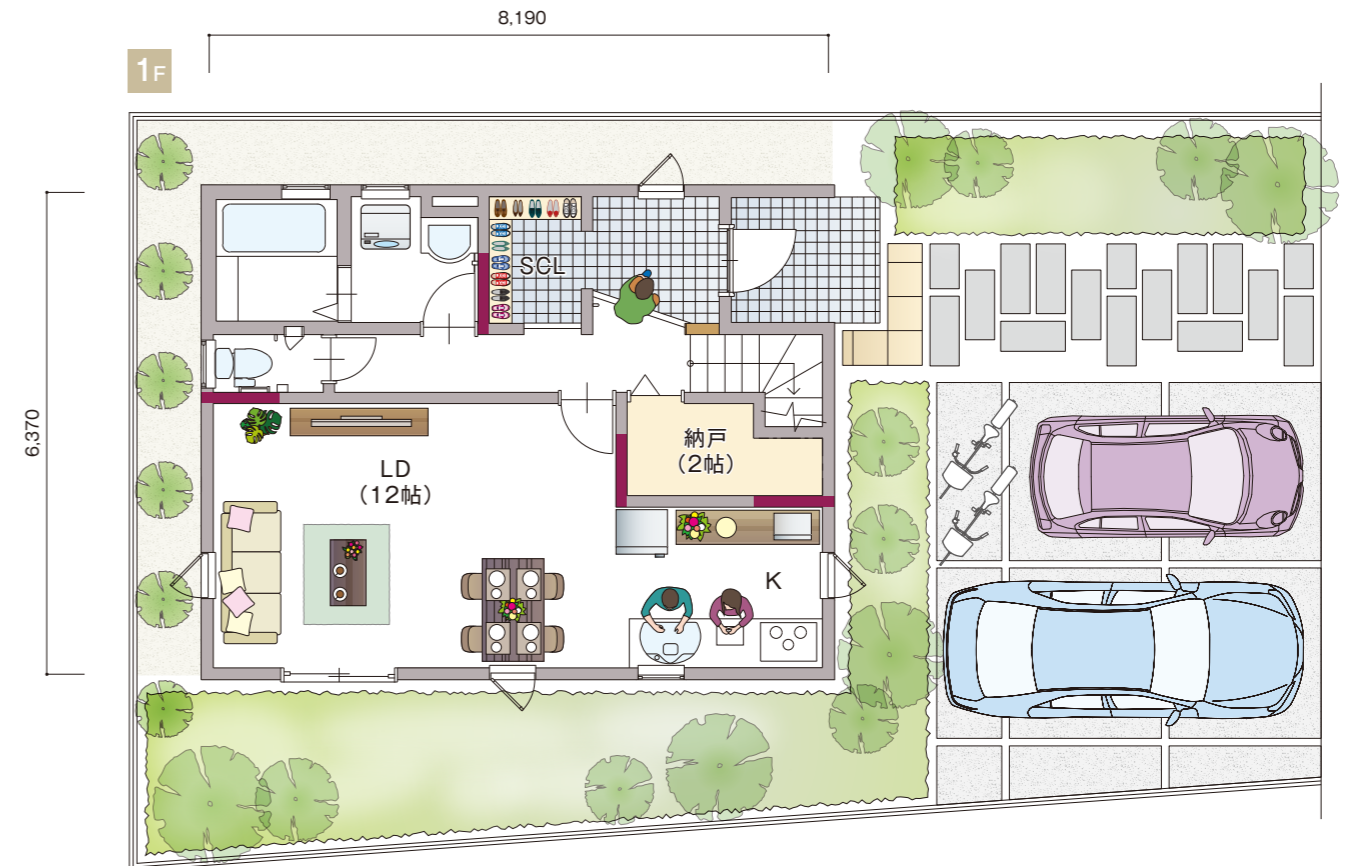
- 建築面積 / 52.17㎡ (15.78坪)
- 延床面積 / 98.95㎡ (29.93坪)
- 1F床面積 / 49.68㎡ (15.02坪)
- 2F床面積 / 49.27㎡ (14.90坪)



2F



1F



外壁/サイディング+吹付け 屋根/コロニアル葺き ■ 制震装置